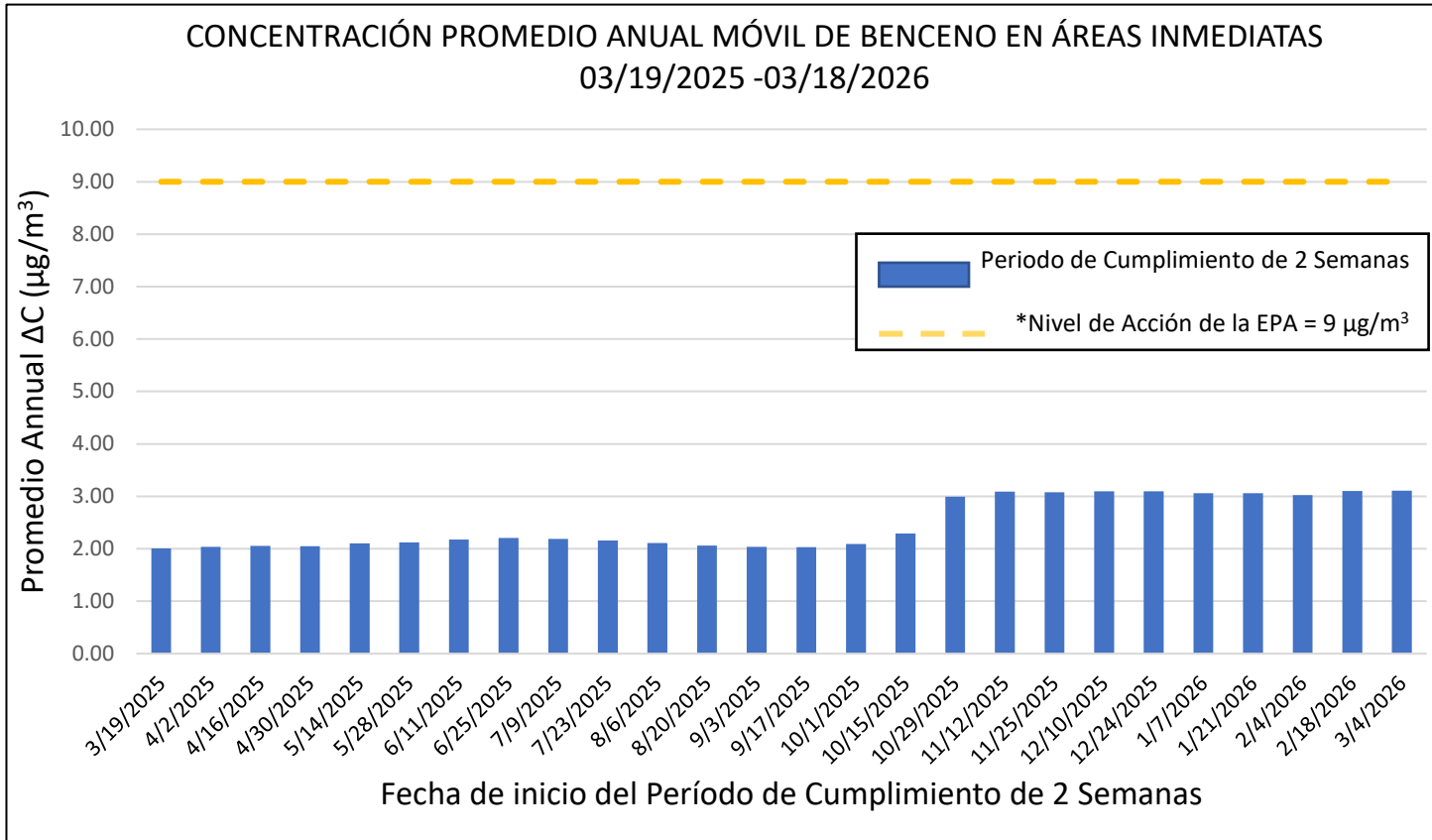
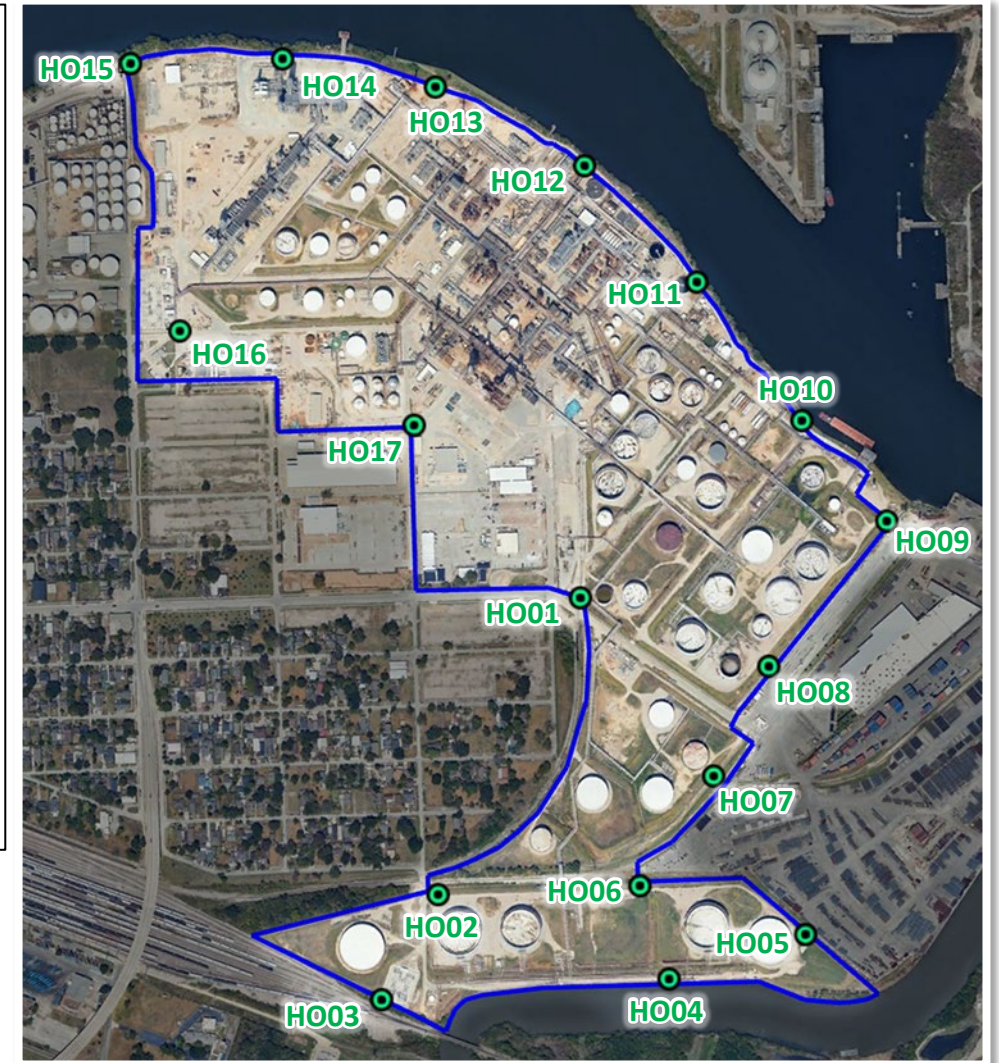


# Monitorización de Áreas Inmediatas por Benceno



Promedio Anual Móvil $\Delta C$ al 03/18/2026	3.11 $\mu\text{g}/\text{m}^3$
---	-------------------------------



\* El nivel de acción de la EPA no se trata de un límite de reglamentación ni de un nivel de exposición basado en la salud, sino que sirve como un nivel de acción para llevar a cabo investigaciones adicionales.

**Houston Benzene Concentrations (µg/m3) at Sampling Locations**

Sampling Location	Compliance Event 187	Compliance Event 188	Compliance Event 189	Compliance Event 190	Compliance Event 191	Compliance Event 192	Compliance Event 193	Compliance Event 194	Compliance Event 195	Compliance Event 196	Compliance Event 197	Compliance Event 198	Compliance Event 199	Compliance Event 200	Compliance Event 201	Compliance Event 202	Compliance Event 203	Compliance Event 204	Compliance Event 205	Compliance Event 206	Compliance Event 207	Compliance Event 208	Compliance Event 209	Compliance Event 210	Compliance Event 211	Compliance Event 212
	3/19/2025	4/2/2025	4/16/2025	4/30/2025	5/14/2025	5/28/2025	6/11/2025	6/25/2025	7/9/2025	7/23/2025	8/6/2025	8/20/2025	9/3/2025	9/17/2025	10/1/2025	10/15/2025	10/29/2025	11/12/2025	11/25/2025	12/10/2025	12/24/2025	1/7/2026	1/21/2026	2/4/2026	2/18/2026	3/4/2026
	µg/m <sup>3</sup>	µg/m <sup>3</sup>	µg/m <sup>3</sup>	µg/m <sup>3</sup>	µg/m <sup>3</sup>	µg/m <sup>3</sup>	µg/m <sup>3</sup>	µg/m <sup>3</sup>	µg/m <sup>3</sup>	µg/m <sup>3</sup>	µg/m <sup>3</sup>	µg/m <sup>3</sup>	µg/m <sup>3</sup>	µg/m <sup>3</sup>	µg/m <sup>3</sup>	µg/m <sup>3</sup>	µg/m <sup>3</sup>	µg/m <sup>3</sup>	µg/m <sup>3</sup>	µg/m <sup>3</sup>	µg/m <sup>3</sup>	µg/m <sup>3</sup>	µg/m <sup>3</sup>	µg/m <sup>3</sup>	µg/m <sup>3</sup>	µg/m <sup>3</sup>
HO1	1.93	1.79	1.40	1.99	1.63	1.63	1.90	1.81	1.29	1.36	1.57	2.00	2.19	2.45	3.58	2.65	2.63	1.43	2.69	2.02	1.54		2.45	1.58	1.80	1.51
HO2	2.20	1.74	1.51	1.67	1.64	1.60	1.78	1.47	0.94	1.31	1.56	1.77	2.01	2.13	2.51	2.35	3.37	1.31	2.07	1.87	1.16	1.24	1.56	1.36	1.54	1.45
HO3	1.30	1.23	0.62	1.27	0.78	1.12	1.04	0.94	0.73	1.53	1.17	1.63	1.76	1.75	2.55	1.62	21.20	0.86	1.81	1.42	0.94	0.99	1.31	0.98	1.11	0.76
HO4	1.75	1.71	0.91	2.01	1.27	1.65	1.41	1.39	0.85	1.21	1.67	2.16	2.46	2.77	3.62	2.73	3.13	0.83	2.32	1.59	1.12	1.41	1.86	1.26	1.63	1.26
HO5	1.74	1.79	0.71	1.48	1.01	1.58	1.53	1.63	1.53	2.04	2.18	2.45	2.26	2.41	2.49	1.95	2.69	0.89	1.62	1.39	1.49	1.60	1.48	1.84	1.44	1.07
HO6	2.59	1.96	1.71	1.99	1.80	1.94	1.97	1.74	0.85	1.42	1.79	2.41	2.46	2.52	2.76	3.01	2.91	1.45	2.28	1.85	1.51	1.87	1.97	1.67	1.99	2.07
HO7	2.49	2.41	1.07	2.25	1.45	1.69	1.82	1.76	1.65	2.02	2.08	2.30	2.33	2.66	2.81	2.32	3.23	1.23	2.35	1.94	1.56	1.84	1.93	1.91	1.83	1.99
HO8	2.45	2.97	1.02	2.26	1.28	1.70	1.79	1.75	1.60	1.93	1.75	1.98	2.09	2.42	2.48	2.38	3.58	1.06	2.56	1.66	2.16	2.35	2.69	2.05	1.79	1.93
HO9	1.76	1.66	0.77	1.33	0.98	1.44	1.24	1.28	1.09	1.77	1.73	1.97	1.79	1.92	3.18	2.17	2.05	0.95	1.96	1.53	1.27	1.41	1.37	1.66	1.09	0.84
HO10	2.87	2.57	2.58	2.43	3.20	3.17	2.95	4.79	3.85	2.73	2.12	2.31	2.46	2.58	4.26	2.43	3.34	2.39	2.23	2.40	3.05	2.41	2.19	2.62	2.78	2.60
HO11	1.91	2.08	1.97	1.81	1.98	1.85	2.07	2.06	2.16	1.57	1.49	1.57	1.66	1.87	1.81	2.08	2.26	1.73	1.46	1.72	1.62	1.72	1.62	1.80	2.19	1.72
HO12	2.52	2.51	2.55	2.46	3.77	2.60	4.65	2.91	3.14	2.07	2.44	1.94	2.32	1.83	2.60	8.25	3.99	2.86	1.81	3.42	2.42	2.02	1.61	2.42	5.06	2.80
HO13	1.61	2.02	1.56	1.41	2.01	1.67	2.20	1.83	1.79	1.43	1.65	1.53	1.76	1.77	2.35	2.23	2.72	4.72	1.67	2.29	1.76	1.42	1.54	1.43	2.38	1.76
HO14	1.28	1.16	2.15	1.54	3.33	1.24	1.28	1.01	0.63	0.88	1.09	1.35	1.37	1.51	1.86	1.69	1.43	1.66	1.28	1.18	0.95	1.08	1.06	1.41	1.91	1.05
HO15	1.33	1.30	0.86	0.89	1.01	1.81	1.86	0.93	1.02	1.08	0.97	1.33	1.40	1.76	1.44	1.40	1.40	1.05	1.09	1.24	1.34	0.99	1.04	1.11	1.08	0.84
HO16	1.11	1.30	0.77	1.09	0.85	1.02	1.02	1.03	0.64	0.92	1.00	1.31	1.48	1.69	5.05	1.77	1.56	0.94	1.42	1.28	0.87	1.12	1.22	1.11	0.97	0.71
HO17	1.39	1.52	1.06	1.66	1.21	1.42	1.45	1.36	0.84	1.19	1.33	1.72	1.80	1.70	2.19	2.18	2.15	1.17	1.75	1.57	1.04	1.22	1.66	1.55	1.37	1.02
MAX	2.87	2.97	2.58	2.46	3.77	3.17	4.65	4.79	3.85	2.73	2.44	2.45	2.46	2.77	5.05	8.25	21.20	4.72	2.69	3.42	3.05	2.41	2.69	2.62	5.06	2.80
MIN	1.11	1.16	0.62	0.89	0.78	1.02	1.02	0.93	0.63	0.88	0.97	1.31	1.37	1.51	1.44	1.40	1.40	0.83	1.09	1.18	0.87	0.99	1.04	0.98	0.97	0.71
DELTA	1.76	1.81	1.96	1.57	2.99	2.15	3.63	3.86	3.22	1.85	1.47	1.14	1.09	1.26	3.61	6.85	19.80	3.89	1.60	2.24	2.18	1.42	1.65	1.64	4.09	2.09
AVG DELTA	2.01	2.04	2.05	2.05	2.10	2.12	2.18	2.21	2.19	2.16	2.11	2.06	2.03	2.03	2.09	2.29	2.99	3.09	3.08	3.09	3.10	3.06	3.06	3.03	3.10	3.11